

# crimtan

## Plataforma de publicidade dinâmica atinge precisão de segmentação inigualável com a tecnologia de geolocalização por IP da Digital Element

### Contexto

A capacidade de atingir o público mais receptivo e relevante é fundamental para executar uma campanha publicitária eficaz e otimizar a alocação de orçamento. Como especialista em marketing orientado por dados e planejamento de campanhas, a Crimtan reconheceu a necessidade de proporcionar aos seus clientes de publicidade os dados de público mais precisos e detalhados.

Atualmente, os consumidores digitais possuem e usam 3,64 dispositivos conectados - desde laptops até smartphones, tablets e vestíveis. As pesquisas indicam que inovações que emergem rapidamente, como a Internet das Coisas (IoT), casas inteligentes e telessaúde, conectarão outros 17,6 bilhões de dispositivos à Internet até 2020.

Esse fenômeno está gerando uma maior necessidade de conectividade rápida e confiável, levando muitos usuários a escolher Wi-Fi ao invés de seus dados de rede nos celulares. Um aumento no uso de Wi-Fi apresentou uma oportunidade para a Crimtan, uma empresa global de tecnologia de publicidade com sede no Reino Unido, de fornecer informações mais precisas sobre a localização geográfica que melhorariam o desempenho de campanhas.

Rob Webster, diretor de produtos da Crimtan explicou: "Queríamos levar nossos recursos de segmentação a um novo nível, indo além da segmentação de



áreas de códigos postais para identificar e engajar com pessoas em locais específicos, além de expandir nosso alcance a dispositivos móveis. Com clientes no Reino Unido, Europa Central, Rússia, Oriente Médio e Austrália, entendemos a importância de utilizar novas conexões para ajudar os clientes a atrair o público global apropriado. Ao fornecer informações mais detalhadas, queríamos aumentar significativamente o atratividade da nossa oferta."

Para ficar à frente da concorrência, a Crimtan optou por implantar uma solução avançada de geolocalização por IP da Digital Element para fornecer a seus clientes informações granulares de público-alvo em vários dispositivos.

### Solução

A Crimtan lançou sua parceria com a Digital Element em 2013, implantando a solução NetAcuity Edge™ do provedor de geolocalização para fornecer uma maior segmentação geográfica aos seus

clientes. O upgrade ao NetAcuity Pulse™ em 2015 foi, portanto, uma escolha óbvia para o Crimtan aumentar o alcance, a precisão e a segmentação nos códigos postais em todo o mundo.

Webster disse: "A integração do NetAcuity Pulse em nossa plataforma de publicidade, RAMP360, permite-nos segmentar o tráfego conectado e móvel com mais eficiência".

O NetAcuity Pulse utiliza uma rede de informações de localização por IP, derivada do tráfego móvel conectado ao Wi-Fi, bilhões de transações no local do dispositivo e análise da infraestrutura da Internet, possibilitando que a tecnologia gere informações de público inéditas. Preciso, mas respeitando a privacidade do usuário, o método NetAcuity Pulse é baseado no local em que um indivíduo está localizado em um momento específico, independentemente do dispositivo. Isso fornece à Crimtan uma visão abrangente de informações



valiosas, como o tipo de ponto de acesso em uso, a localização geográfica dos usuários em tempo real e se a conexão é ou não feita através de uma rede Wi-Fi.

Através da segmentação Wi-Fi avançada, a Crimtan agora ajuda seus clientes a obter maiores receitas, melhor ROI e maior engajamento com o consumidor, além de reduzir significativamente o desperdício.

## Sucesso

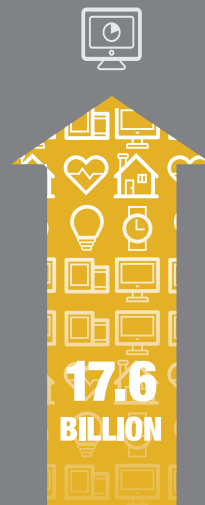
Para os clientes de publicidade digital da Crimtan, os dados fornecidos pela solução NetAcuity Pulse da Digital Element facilitam a precisão da segmentação geográfica inigualável em vários dispositivos. Os anunciantes podem fornecer campanhas localizadas que sempre alcançam os usuários certos, no momento certo.

A solução já permitiu que três clientes da Crimtan aprimorassem a eficiência em publicidade:

- **Site de turismo:** A ferramenta analítica da Crimtan, Architect™, utilizou a tecnologia de geolocalização da Digital Element para avaliar os visitantes de um site de turismo local. Embora os números de visitantes indicassem uma atividade significativa de usuários na Escócia, Tyneside e no noroeste da Inglaterra, a análise dupla dos conjuntos de dados da Digital Element e da Crimtan permitiu à empresa identificar a localização daqueles que demonstravam maior interesse. O site de turismo conseguiu condensar o marketing para se concentrar nos visitantes a 130 km de Oxford, reduzindo custos, melhorando a eficiência e fornecendo um ROI melhor.
- **Recantos de férias:** A Crimtan usou a tecnologia da Digital Element para conduzir uma análise de possíveis visitantes para o proprietário de sete recantos de férias situados no sudoeste da Inglaterra. Os resultados mostraram que os usuários com maior probabilidade de visitar o site da empresa estavam localizados a sudoeste de uma linha traçada de Chester a Canterbury, excluindo a grande Londres, bem como no norte e na parte central do País de Gales. Essa nova informação permitiu que os recantos de férias entendessem e segmentassem áreas específicas que se beneficiariam com a publicidade local, levando à maior eficiência e melhor ROI.
- **Serviços ferroviários:** Usando um pixel de análise do Architect em um site de serviços ferroviários do sul, a Digital Element e a Crimtan conseguiram descobrir a localização dos usuários interessados em usar o serviço para suas viagens. O processo permitiu à empresa definir e segmentar possíveis clientes, usando códigos postais, melhorando assim a precisão e a relevância de suas atividades de publicidade.

Webster acrescentou: “É fantástico que a Digital Element atualize continuamente sua tecnologia para fornecer dados mais precisos e de maior alcance, ajudando-nos a ficar um passo à frente dos nossos concorrentes no fornecimento de um serviço valioso aos nossos clientes”.

## ESTATÍSTICAS DA CRIMTAN



### Inovações emergentes

conectará outros 17,6 bilhões de dispositivos à Internet até 2020.



“Rob Webster, diretor de produtos da Crimtan explicou: “Queríamos levar nossos recursos de segmentação a um novo nível, indo além da segmentação de áreas de códigos postais para identificar e envolver pessoas em locais específicos, além de expandir nosso alcance em dispositivos móveis.””

- Rob Webster, diretor de produtos