

# crimtan

## Plataforma de publicidad dinámica logra una precisión de localización sin precedentes con la tecnología de geolocalización por IP de Digital Element

### Escenario

La capacidad de localizar a la audiencia más relevante y receptiva resulta crucial a la hora de ejecutar una campaña publicitaria efectiva y optimizar la asignación del presupuesto. Crimtan es una empresa especializada en el marketing orientado a datos y en la planificación de campañas. Como tal, se dio cuenta de que necesitaba proporcionar a sus clientes publicitarios los datos sobre la audiencia más precisos y detallados.

Hoy en día, los consumidores digitales poseen y utilizan 3,64 dispositivos conectados, ya sean portátiles, smartphones, tablets o wearables. Según las investigaciones, las nuevas tecnologías que están en auge, como Internet de las cosas, las casas inteligentes y las consultas médicas virtuales conectarán 17600 millones de dispositivos más a Internet en 2020.

El fenómeno multipantalla está haciendo que los usuarios demanden una conectividad rápida y fiable, por lo que muchos de ellos prefieren la Wi-Fi antes que los datos de la red móvil. Este aumento del uso de la Wi-Fi presentó una oportunidad para Crimtan, una empresa de tecnología publicitaria global con sede en el Reino Unido, de ofrecer unos datos de localización geográfica más precisos que mejoraran el rendimiento de las campañas.

“Queríamos llevar nuestras capacidades de localización al máximo nivel e ir más allá de la localización de áreas por código



postal para identificar a usuarios en zonas concretas e interactuar con ellos, además de expandir nuestro alcance en el entorno móvil”, explicó Webster, director de producto de Crimtan. “Contamos con clientes en el Reino Unido, Europa Central y Oriental, Rusia, Oriente Medio y Australia, por lo que éramos conscientes de la importancia de utilizar nuevas conexiones que ayudaran a los clientes a atraer a las audiencias globales adecuadas. El objetivo de ofrecer unos datos más detallados era que nuestros servicios resultaran mucho más atractivos”.

Para poder seguir siendo competitivos, Crimtan decidió implementar una solución de geolocalización por IP avanzada de Digital Element para proporcionar a sus clientes datos detallados sobre la audiencia en varios dispositivos.

### Solución

Crimtan inició su colaboración con Digital Element en 2013, mediante la implementación de la solución NetAcuity

Edge™ del proveedor de geolocalización para ofrecer una mejor localización geográfica a sus clientes. Por lo tanto, la actualización a NetAcuity Pulse™ en 2015 fue un paso obvio para que Crimtan aumentara el alcance, la precisión y la localización a nivel de código postal en todo el mundo.

“La integración de NetAcuity Pulse en nuestra plataforma publicitaria, RAMP360, nos permite localizar el tráfico móvil y con conexión de manera más efectiva”, dijo Webster.

NetAcuity Pulse emplea una red de información de localización por IP obtenida del tráfico móvil con conexión Wi-Fi, de miles de millones de transacciones de ubicación de dispositivos y del análisis de infraestructuras de Internet. Así, la tecnología genera una información sobre la audiencia sin precedentes. El método de NetAcuity Pulse, que además de ser preciso respeta la privacidad de los usuarios, se basa en la ubicación de un



individuo en un momento dado, independientemente del dispositivo. Esto ofrece a Crimtan una visión completa de información muy valiosa, como el tipo de zona activa que se usa, la ubicación geográfica de los usuarios en tiempo real y si una conexión se realiza o no a través de una red Wi-Fi.

Gracias a la localización avanzada de Wi-Fi, Crimtan ayuda ahora a sus clientes a conseguir mayores beneficios, un mejor retorno de la inversión y una sólida interacción con los clientes, además de reducir considerablemente las acciones que no surten el efecto deseado.

## Éxito

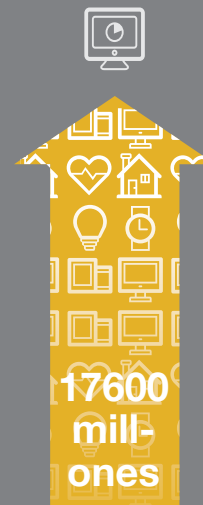
Para los clientes de publicidad digital de Crimtan, los datos que proporciona la solución NetAcuity Pulse de Digital Element facilitan una precisión de la localización geográfica sin precedentes en varios dispositivos. Los anunciantes pueden lanzar campañas localizadas que siempre llegan a los usuarios adecuados, en el momento justo.

Gracias a esta solución, tres clientes de Crimtan ya han mejorado la eficiencia de su publicidad:

- **Sitio web de turismo:** Architect™, la herramienta analítica de Crimtan, empleó la tecnología de geolocalización de Digital Element para evaluar a los visitantes de un sitio web de turismo local. Si bien las cifras de visitantes mostraban una mayor actividad de usuarios en Escocia, Tyneside y la región noroeste, el doble análisis de los conjuntos de datos de Digital Element y de Crimtan permitió a la compañía determinar la ubicación exacta de los usuarios más interesados. El sitio web de turismo pudo condensar sus esfuerzos de marketing para centrarse en los visitantes en un radio de 130 km alrededor de Oxford, con lo que redujo costes, mejoró la eficiencia y consiguió un retorno de la inversión más consolidado.
- **Parques acuáticos:** Crimtan utilizó la tecnología de Digital Element para llevar a cabo una investigación para el dueño de siete parques acuáticos situados en el suroeste de Inglaterra sobre los posibles visitantes. Los resultados indicaron que los usuarios que con mayor probabilidad visitarían los parques de la empresa se encontraban al suroeste de una línea trazada desde Chester hasta Canterbury, sin incluir la ciudad de Londres, así como en la región central y del norte de Gales. Gracias a esta novedosa información, el dueño de los parques acuáticos pudo conocer las áreas concretas en las que funcionaría la publicidad local y dirigirse a ellas, con lo que consiguió una mayor eficiencia y un mejor retorno de la inversión.
- **Servicios ferroviarios:** gracias a un píxel de análisis de Architect en un sitio web de servicios ferroviarios de la zona sur, Digital Element y Crimtan pudieron detectar la ubicación de los usuarios interesados en utilizar el servicio en sus vacaciones. El proceso permitió a la compañía definir y localizar a los posibles clientes mediante su código postal, lo que mejoró la precisión y la relevancia de sus actividades publicitarias.

Webster añadió: “Nos parece fantástico que Digital Element actualice continuamente su tecnología para ofrecer unos datos más precisos y de mayor alcance, pues nos ayuda a mantenernos a la cabeza de la competencia en la prestación de un servicio de valor a nuestros clientes”.

## ESTADÍSTICAS DE CRIMTAN



### La **tecnologías emergentes**

conectarán **17600 millones de dispositivos** más a Internet en 2020.



“Queríamos llevar nuestras capacidades de localización al máximo nivel e ir más allá de la localización de áreas por código postal para identificar a usuarios en zonas concretas e interactuar con ellos, además de expandir nuestro alcance en el entorno móvil.”

- Rob Webster, director de producto