

# Especificacoes técnicas da tecnologia

## NetAcuity®

### Geolocalização e Inteligência de IP padrão na indústria

A inteligência de IP e a geolocalização NetAcuity da Digital Element, o alto padrão na indústria, oferece cobertura global e proporciona o poder de fornecer conteúdo segmentado geograficamente com o mais alto grau de precisão da indústria. A NetAcuity Standard oferece geodimensionamento global de IP a nível de país, estado, região e cidade.

## NetAcuity Edge™

### Sua vantagem competitiva em segmentação hiperlocal

O banco de dados hiperlocal global da NetAcuity Edge oferece uma melhoria aos dados padrão NetAcuity da Digital Element, proporcionando CEP e maior precisão a nível de cidade. A NetAcuity Edge oferece a solução de segmentação geográfica hiperlocal mais granular e precisa através de uma única solução com colaboração de parceiros validada no mercado. O resultado é uma solução de segmentação geográfica hiperlocal que mantém o anonimato do usuário e cumpre os mais altos padrões de privacidade do usuário final.

## NetAcuity Pulse™

### Solução inovadora de segmentação IP centrada em dispositivos móveis

A NetAcuity Pulse melhora o CEP através do uso das informações de localização IP derivadas de dispositivos móveis e bilhões de sinais de dados em tempo real e pontos de conexão Wi-Fi. Esses dados, fornecidos por parceiros, incluindo a Skyhook Wireless, permitem que a Digital Element potencialize seus 19+ anos em segmentação de localização por IP para ampliar o alcance da cobertura global de segmentação a nível de CEP e dispositivo móvel.

## NetAcuity Pulse Plus™

### A única proposta de localização CEP+4 baseada em IP da indústria

A NetAcuity Pulse Plus é a única solução de geolocalização da indústria com granularidade de dados CEP+4, tornando-a ideal para bairros, edifícios de escritórios e segmentos de entrega. A NetAcuity Pulse Plus reúne os dados derivados de dispositivos do Pulse com os feeds de dados de geocodificação inversa desenvolvidos internamente pela Digital Element. A Pulse Plus usa essa inteligência para viabilizar a segmentação para o próximo nível nos Estados Unidos. Globalmente, a Pulse Plus possibilita a melhor granularidade de segmentação latitude / longitude baseada em IP.

## Segmentação de parâmetros

Com a NetAcuity, você pode melhorar a segmentação de público e a segmentação com base em parâmetros, incluindo:

País	Identificação de proxy
Região/Estado	ISP
Cidade	Domínio
CEP/Códigos postais	ASN
Regiões personalizadas	Residencial/ Comercial
Tipo de conexão	Códigos da indústria
Velocidade de conexão	Nome da empresa
Operadora móvel	Nome da organização
Latitude/Longitude	Faixa demográfica
CEP+4	Proxy VPN
Tipo de proxy	Ponto de interesse

## Conheça alguns clientes

facebook

twitter

ebay

NETFLIX

despegar.com

Pinterest

globo.com

criteo

TURN

BBC

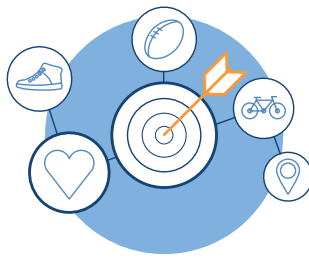
SONY

DynAdmic

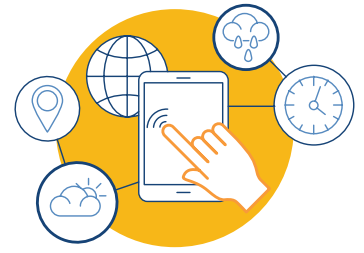
## Uma tecnologia, vários aplicativos



**Gerenciar direitos digitais**



**Segmentar anúncios on-line**



**Localizar o conteúdo**



**Melhorar a análise**



**Evitar fraudes on-line**



**Visar usuários móveis**

## O padrão da indústria

**Precisão**  
Liderança no ramo com precisão ao nível de cidade em mais de 95% em todo o mundo.

**Credenciamento**  
Os únicos dados de geolocalização credenciados pelo Media Rating Council (MRC).

**Inovação**  
Os parâmetros de segmentação de IP mais granulares e versáteis no mercado.

**Cobertura**  
A NetAcuity oferece cobertura de 99.9999 por cento da Internet e coleta mais de que um bilhão de pontos de acesso diariamente.

**Reputação**  
Nossa lista de clientes diz tudo: A NetAcuity é utilizada pelas marcas mais conhecidas do mundo.

**Dedicação**  
A nossa equipe de suporte é totalmente focada no cliente. E ponto final. Nossa equipe continua a receber elogios devido a sua capacidade de resposta e precisão.

## Pormenores e alguns pontos técnicos da NetAcuity

- Plataforma do cliente - Integra com a maioria dos sistemas operacionais e aplicativos
- Suporte - 24 horas por dia, 7 dias por semana de suporte técnico
- Latência - A partir de 0,03 milissegundos
- Atualizações no banco de dados são realizadas semanalmente
- Plataforma do computador - Oferece suporte para diversas plataformas de computador de 64 bits: Red Hat Enterprise Linux 5, Servidor Windows 2003/2008
- Processamento - Capaz de mais de 30.000 resoluções de IP por segundo
- Interface RESTful
- Instalado e funcionando em menos de 20 minutos
- Interface de programação de aplicativos (API) - C, C++, C#, Perl, Java, PHP, .NET, Ruby, Python, Node.js, Apache Module, Go, Nginx ou suporte personalizado disponível para uma grande variedade de linguagens de programação e plataformas de cliente